



**EVALUAREA COMPETENȚELOR FUNDAMENTALE  
LA FINALUL CLASEI a II-a  
2014**

**Test 2**

**SCRIS – CITIT**

**Limba română**

**Școli și secții cu predare în limba sârbă maternă**

**Județul / sectorul.....**

**Localitatea.....**

**Școala.....**

**Numele și prenumele elevei / elevului.....**

.....

**Clasa a II-a.....**

**Băiat** ☐

**Fată** ☐

**Citește textul de mai jos cu atenție, pentru a răspunde la întrebări:**

## **ALBINA**

Albina trăiește pe toate continentele lumii, în afară de Antarctica.

Casa pe care și-o construiesc albinele se numește “stup”. Roiul este clar structurat: albina regină (matca), care depune ouă, albinele muncitoare și trântorii, care au rol numai de înmulțire.



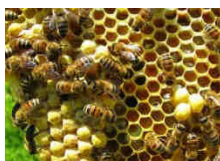
Albina are corpul împărțit în trei părți: capul, toracele și abdomenul. Ea are un ac la capătul abdomenului.



Ele înțeapă numai dacă își simt stupul atacat. După ce albina înțeapă, ea moare.



Albina muncitoare culege nectarul florilor, pe care îl prelucrează în miere.



Se estimează că, într-un an, o colonie de albine poate produce 180-225 kg de miere.



*Text preluat de pe [http://www.e-scoala.ro/referate/biologie\\_albina.html](http://www.e-scoala.ro/referate/biologie_albina.html)*

**Referat trimis de: Mihaila Adrian**

**1. Completează răspunsul cu unul dintre cuvintele următoare:  
*viespe, buburuză, muscă, albină***

***Despre cine este vorba în acest text?***

În acest text este vorba despre \_\_\_\_\_.

*Nu se completează de către elev*  
COD

1.

**2. Încercuiește răspunsul la întrebarea:  
*Pe care continent nu trăiește albina?***

Europa

Antarctica

Asia

America

*Nu se completează de către elev*  
COD

2.

**3. Răspunde la întrebare:  
*Cum se numește casa albinei?***

*Nu se completează de către elev*  
COD

3.

**4. Încercuiește denumirea unei insecte care nu face parte din roi.**

albină

viespe

matcă

trântor

*Nu se completează de către elev  
COD*

4.

**5. Scrie, în caseta dată, A dacă răspunsul este adevărat sau F dacă răspunsul este fals.**

***În câte părți este împărțit corpul albinelor și care sunt acelea?***

- ☐ Corpul albinelor este împărțit în trei părți: capul, toracele și abdomenul.  
☐ Corpul albinelor este împărțit în patru părți: capul, toracele, abdomenul și polenul.

*Nu se completează de către elev  
COD*

5.

**6. Completează răspunsul corect la întrebarea:  
*Ce rol are trântorul?***

Trântorul are rol \_\_\_\_\_.

***(de conducător, de soldat, de înmulțire, de muncitor)***

*Nu se completează de către elev  
COD*

6.

**7. Răspunde la întrebare prin realizarea corespondenței:  
Unde se află acul albinei?**

Acul albinei se află

în vârful capului.  
pe picior.  
la capătul aripii.  
la capătul abdomenului.

*Nu se completează de către elev*  
COD

7.

**8. Scrie A lângă enunțurile adevărate și F lângă cele false.**

- ☐ Casa albinei se numește roi.
- ☐ Regina depune ouă.
- ☐ Albina înțeapă doar dacă își simte stupul atacat.
- ☐ Albinele culeg nectarul florilor pe care îl prelucrează în polen.

*Nu se completează de către elev*  
COD

8.

**9. Completează tabelul conform cerințelor:**

Albina	După ce înțeapă, ce face?	Din nectarul florilor face
	<input type="text"/>	<input type="text"/>

*Nu se completează de către elev*  
COD

9.

**10. Selectează din text câte un cuvânt care să conțină grupurile de litere:  
ce, ci și ge, gi.**

ce \_\_\_\_\_

ge \_\_\_\_\_

ci \_\_\_\_\_

gi \_\_\_\_\_

*Nu se completează de către elev*  
COD

10.

**11. Realizează corespondența între colonia de albine și cantitate de miere produsă pe an.**

Colonia de albine produce pe an

între 60 și 80 kg de miere

între 320 și 560 kg de miere

între 180 și 225 kg de miere

între 2 și 7 kg de miere

*Nu se completează de către elev*  
COD

11.

**12. Completează propozițiile cu cuvinte opuse cuvintelor subliniate din propozițiile complete.**

Albina intră în stup.

Albina adună multă miere.

Albina \_\_\_\_\_ din stup.

Albina adună \_\_\_\_\_ miere.

*Nu se completează de către elev*  
COD

12.

**13. Răspunde la întrebarea:  
Ce culeg albinele din flori?**

*Nu se completează de către elev*  
COD

13.

**14. Răspunde la întrebarea:  
Ce face albina din nectarul florilor?**

*Nu se completează de către elev*  
COD

14.

**15. Completează cu cuvinte din textul citit.**

Se estimează că, într-un \_\_\_\_\_, o colonie de \_\_\_\_\_ poate produce 180-225 kg de \_\_\_\_\_.

*Nu se completează de către elev*  
COD

15.

**FELICITĂRI, AI AJUNS LA SFÂRȘITUL TESTULUI!**  
**MULȚUMIM PENTRU PARTICIPARE!**