



**EVALUAREA COMPETENȚELOR FUNDAMENTALE
LA FINALUL CLASEI a II-a
2017**

Test 1

MATEMATICĂ

Județul / sectorul.....

Localitatea.....

Școala.....

Numele și prenumele elevei / elevului.....





.....

Clasa a II-a.....

Băiat ☐

Fată ☐

Die Schüler der 2. Klasse gehen in den Park um die schönen Frühlingsblumen und die bunten Insekten zu bewundern. Die Anzahl der Insekten können sie aus der Tabelle ablesen. Die Lehrerin sagt den Schülern, dass in dem Park verschiedene Zettel mit Fragen versteckt sind. So beginnt das Spiel...

			
300 Schmetterlinge	169 Marienkäfer	89 Bienen	54 Grillen

1. Auf dem ersten Zettel steht die Frage: Wie viele Schmetterlinge und Grillen haben die Schüler im Park gezählt?

Kreise den Buchstaben neben der richtigen Antwort ein.

- a) 246
- b) 354
- c) 389
- d) 469

Nu se completează de către elev
COD

1.

2. Anna vergleicht die Anzahl der Schmetterlinge mit der Anzahl der Bienen.

Schreibe das richtige Zeichen <, =, > in das Kästchen, so dass die Aussage stimmt.

300 89

Nu se completează de către elev
COD

2.

3. Auf einem anderen Zettel steht geschrieben:

Um wie viel ist die Anzahl der Marienkäfer größer als die Anzahl der Bienen?

Kreise den Buchstaben neben der richtigen Antwort ein.

- a) 70
b) 80
c) 90
d) 180

Nu se completează de către elev
COD

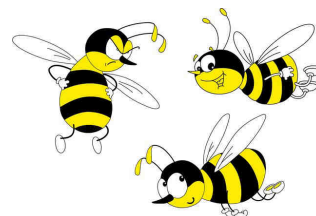
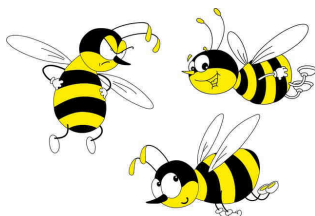
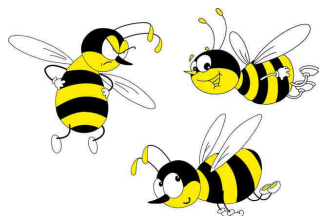
3.

4. Daniel beobachtet die Bienen, die wie im unteren Bild herumfliegen.

Wie viele Bienen beobachtet Daniel?

Berechne durch wiederholte Addition.

Schreibe die Lösung in die Kästchen.

[illegible]

Nu se completează de către elev
COD

4.

5. Im Park sind zwei Arten von Schmetterlingen. Aline weiß, dass ein Schmetterling einer Art 18 Tage und ein Schmetterling einer zweiten Art 9 Tage lebt.

Wievielmals weniger lebt ein Schmetterling der zweiten Art?

Berechne durch wiederholte Subtraktion.

Schreibe die Lösung in die Kästchen.

[illegible]

Nu se completează de către elev
COD

5.

6. Mirjam zählt im Park 169 Marienkäfer. Walter will die Nachbarn der Zahl 169 nennen.

Kreise den Buchstaben neben der richtigen Antwort ein.

11

169

- a) 160 und 170
b) 168 und 107
c) 168 und 170
d) 167 und 169

Nu se completează de către elev
COD

6.

7. Marlene zählt 6 Bienen und Andreea 4 mal mehr.
Berechne wie viele Bienen Andreea gezählt hat.
Schreibe die Lösung in die Kästchen.

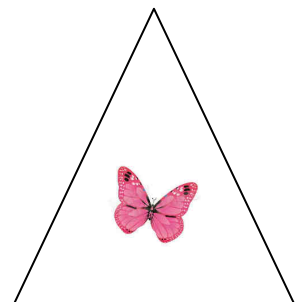
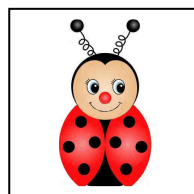
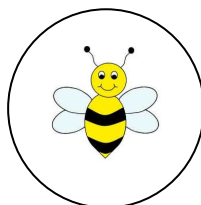
A large grid of 20 columns and 10 rows, intended for drawing.

Nu se completează de către elev
COD

7.

8. Die Kinder fertigen Kärtchen mit den Insekten, die sie im Park gesehen haben, an.

Welche geometrische Form hat das Kärtchen mit der Biene?
Kreise den Buchstaben neben der richtigen Antwort ein.



- a) Kreis
- b) Rechteck
- c) Quadrat
- d) Dreieck

Nu se completează de către elev
COD

8.

Schreibe die Rechnung in die unteren Kästchen auf.

[illegible]

9.

Kreise den Buchstaben neben der richtigen Antwort ein.



- 10.**

11

11. Uwe zählt im Zweierschritt die Grillen, die er im Park gesehen hat.
Hilf beim Zählen mit.
Trage die passenden Zahlen in die leeren Kästchen ein.

44		48			54
----	--	----	--	--	----

Nu se completează de către elev
COD

11.

12. Am Ende stellen sich je 5 Jungen in 3 Reihen auf. Sind genügend Jungen da, um mit den 15 Mädchen zu tanzen?

Wähle die richtige Antwort aus und begründe sie.

Ja, weil _____

Nein, weil _____

Nu se completează de către elev
COD

12.

FELICITĂRI, AI AJUNS LA SFÂRȘITUL TESTULUI!
MULȚUMIM PENTRU PARTICIPARE!